

ХЕРСОНСЬКИЙ ДЕРЖАВНИЙ АГРАРНИЙ УНІВЕРСИТЕТ



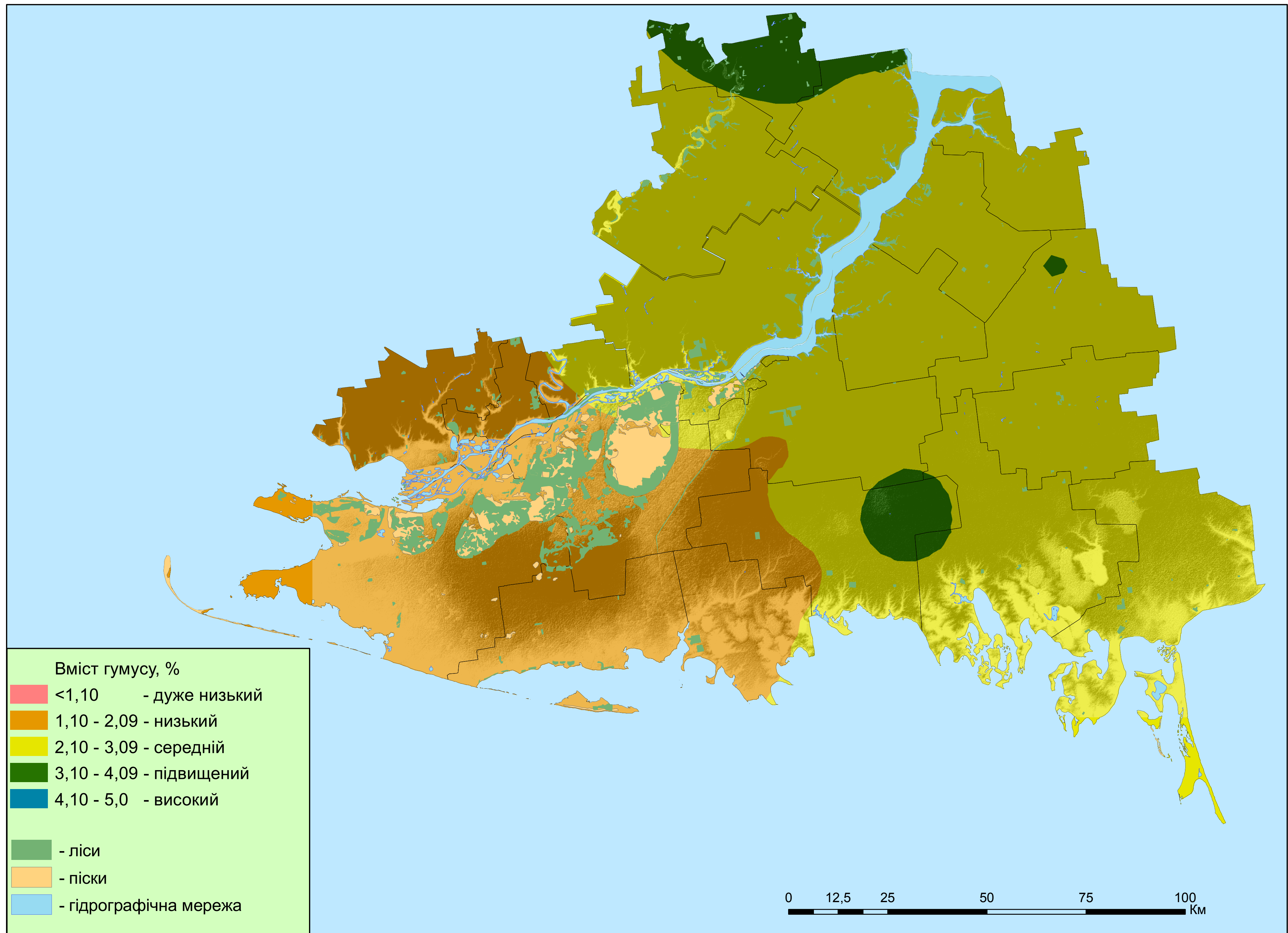
**Відділ
міжнародних зв'язків та
інформаційного забезпечення**



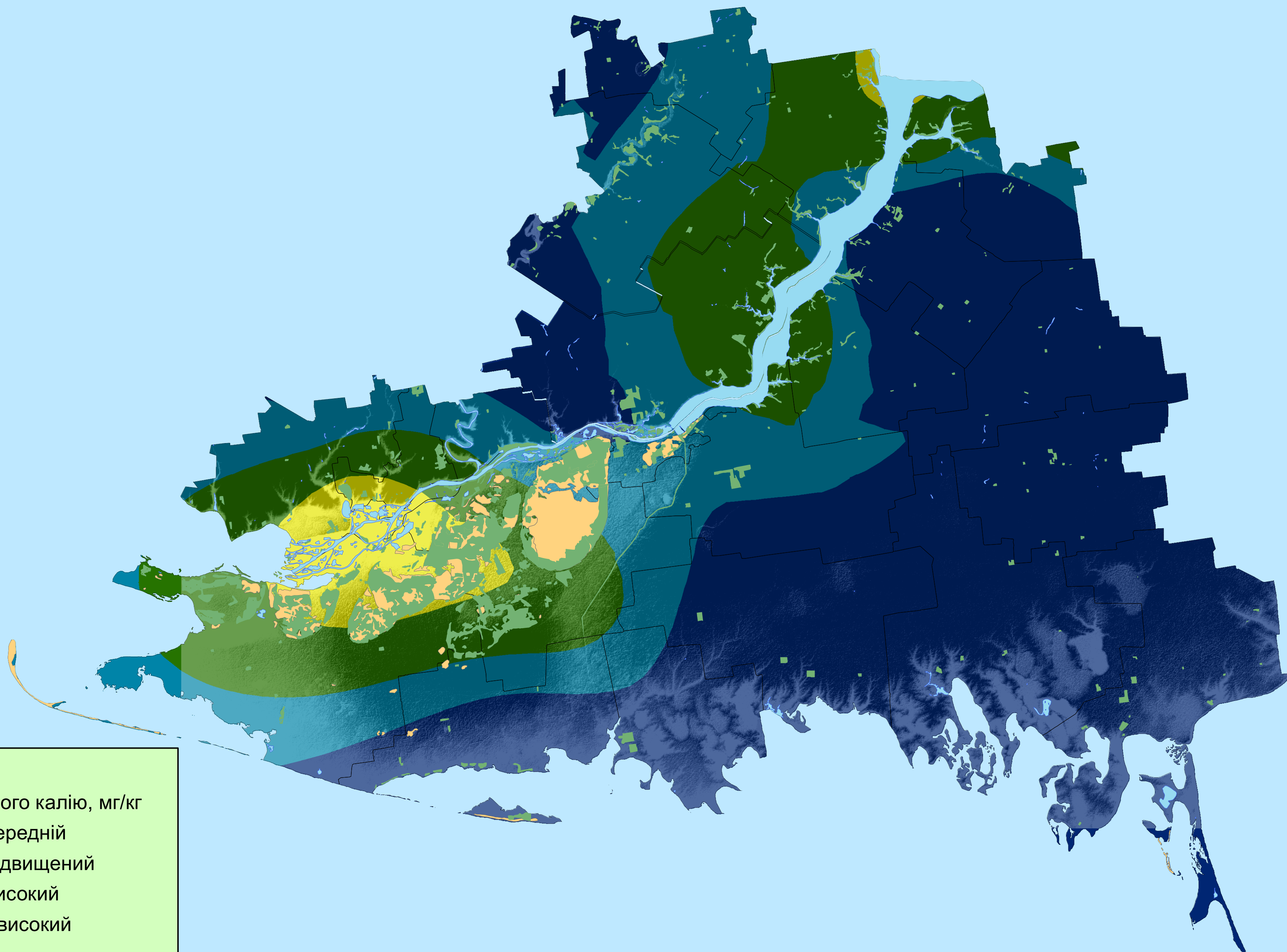
Картограми агрохімічного стану ґрунтів на прикладі Херсонської області

***фрагмент ГІС розробки**

Картограма районування ґрунтів Херсонської області за вмістом гумусу



Картограма районування ґрунтів Херсонської області за вмістом обмінного калію



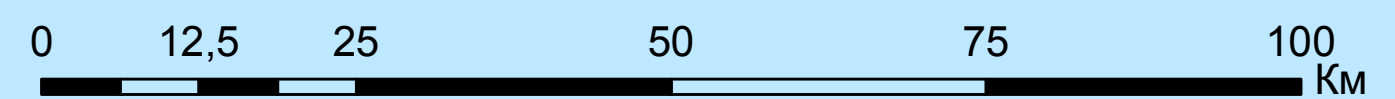
Вміст обмінного калію, мг/кг

- 101 - 200 - середній
- 200 - 300 - підвищений
- 300 - 400 - високий
- >400 - дуже високий

- ліси

- піски

- гідрографічна мережа



Картограма районування ґрунтів Херсонської області за вмістом рухомого фосфору

