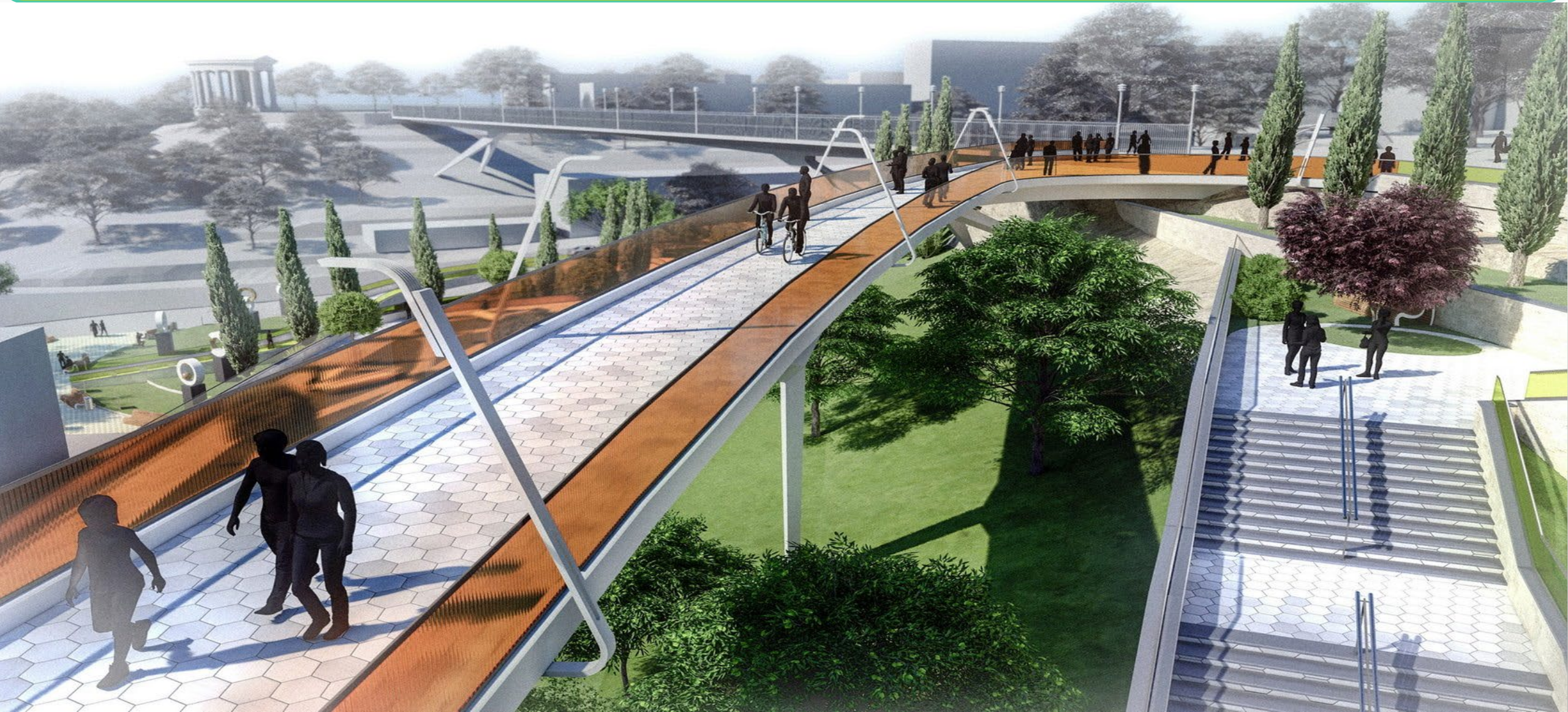


ДИСЦИПЛІНА

«АРХІТЕКТУРНА ГРАФІКА В САДОВО-ПАРКОВОМУ БУДІВНИЦТВІ»





РОЗГЛЯДАЮТЬСЯ ОСНОВИ ПРОЕКТУВАННЯ ОБ'ЄКТІВ САДОВО-ПАРКОВОГО ГОСПОДАРСТВА З ВИКОРИСТАННЯМ КОМП'ЮТЕРІВ ТА НАДАЮТЬСЯ ПРАКТИЧНІ НАВИЧКИ КОРИСТУВАННЯ НАЙПОШИРЕНІШИМИ КОМП'ЮТЕРНИМИ ПРОГРАМАМИ В ЛАНДШАФТНОМУ ДИЗАЙНІ, ЩО ДОЗВОЛЯЄ ШВИДКО ТА ЯКІСНО РОЗРОБЛЯТИ ПЛАНИ ОЗЕЛЕНЕННЯ, БЛАГОУСТРОЮ ТА СТВОРИТИ ПРОЕКТ ОЗЕЛЕНЕННЯ ОБ'ЄКТІВ ЗАЛЕЖНО ВІД ЇХ ФУНКЦІОНАЛЬНОГО ПРИЗНАЧЕННЯ



ТЕМИ ЛЕКЦІЙ

1. ЛАНДШАФТНО-ПЛАНУВАЛЬНА ОРГАНІЗАЦІЯ НАСЕЛЕНИХ МІСЦЬ.
2. ЕЛЕМЕНТИ ОЗЕЛЕНЕННЯ ТЕРИТОРІЇ.
3. ОБ'ЄКТИ БЛАГОУСТРОЮ ЗЕЛЕНИХ НАСАДЖЕНЬ НАСЕЛЕНИХ ПУНКТИВ УКРАЇНИ.
4. ПРОЕКТУВАННЯ НАСАДЖЕНЬ ЗАГАЛЬНОГО КОРИСТУВАННЯ.



ТЕМИ ПРАКТИЧНИХ ЗАНЯТЬ

1. ОСОБЛИВОСТІ СТВОРЕННЯ ПРОЕКТІВ У КОМП'ЮТЕРНІЙ ПРОГРАМІ
2. СТВОРЕННЯ ПРОЕКТУ ОЗЕЛЕНЕННЯ ТЕРИТОРІЇ ЗАГАЛЬНОГО КОРИСТУВАННЯ.
3. СТВОРЕННЯ ПРОЕКТУ РЕКОНСТРУКЦІЇ ТЕРИТОРІЇ ОБМЕЖЕНОГО КОРИСТУВАННЯ.
4. СТВОРЕННЯ ПРОЕКТУ ОЗЕЛЕНЕННЯ ТЕРИТОРІЇ СПЕЦІАЛЬНОГО ПРИЗНАЧЕННЯ.
5. СТВОРЕННЯ ПРОЕКТУ БЛАГОУСТРОЮ ТА РЕКОНСТРУКЦІЇ